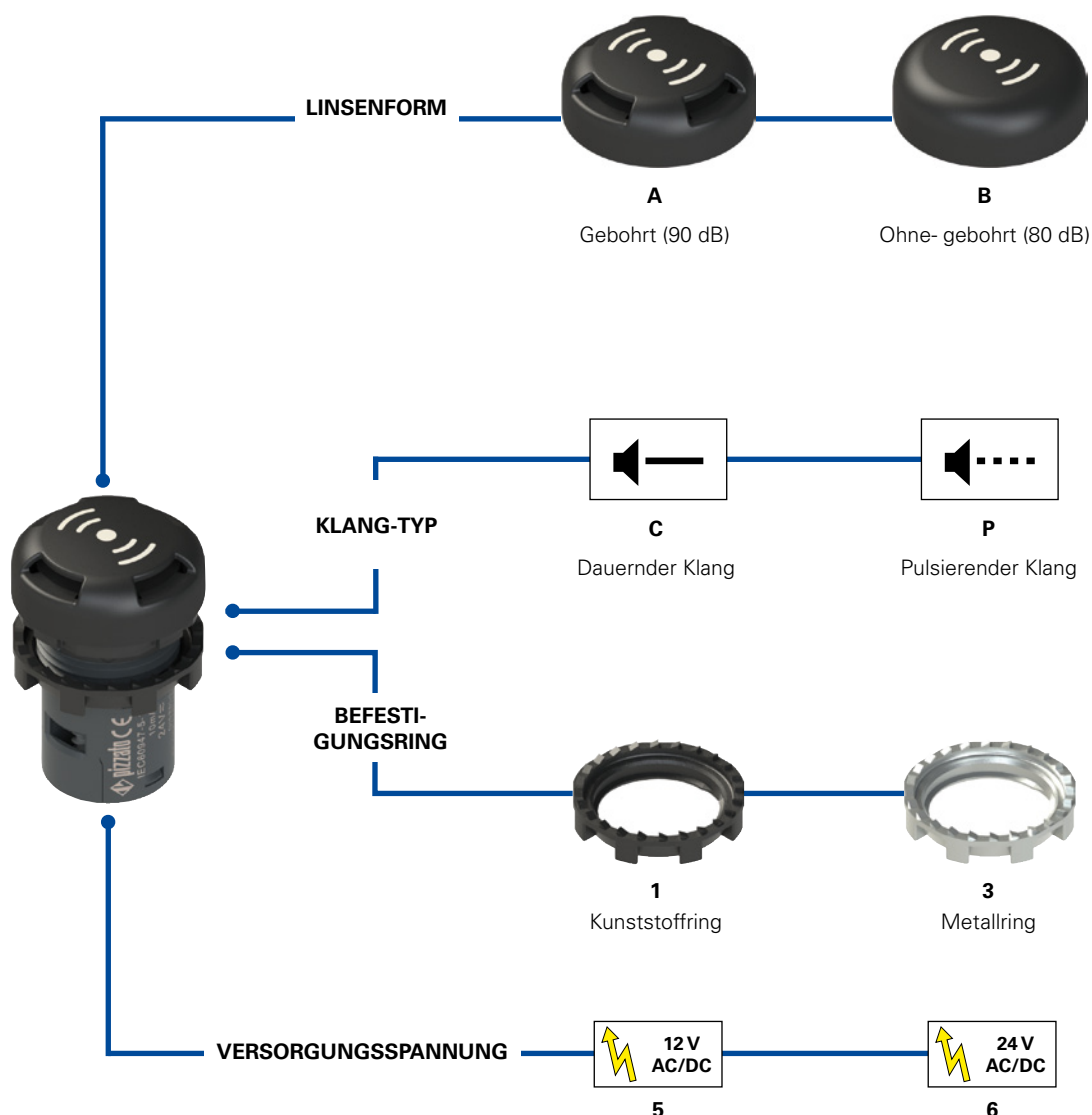


**Akustischer Signalgeber
Serie E6**



Selektionsdiagramm



Typenschlüssel

E6 1I56A1CV1B

Gewinding mit Sägezahnprofil zur dauerhaften Befestigung		Klang-Typ	
1	Kunststoffring	C	Dauernder Klang
2	Kunststoffring mit Sägezahnprofil	P	Pulsierender Klang
3	Metallring		
4	Metallring mit Sägezahnprofil		
Versorgungsspannungen		Linsenform	
5	12 Vac/dc	A	Gebohrt (90 dB)
6	24 Vac/dc	B	Ohne-gebohrt (80 dB)

Achtung! Die Möglichkeit, eine Bestellnummer zusammenzustellen, garantiert nicht die wirkliche Verfügbarkeit. Für nähere Auskünfte wenden Sie sich bitte an unser Vertriebsbüro.



Haupteigenschaften

- Akustischer Signalgeber in einem reduzierten monolithischen Gehäuse integriert
- Schutzart bis IP67 und IP69K
- DauernderKlang-undpulsierenderKlang-Version
- Hohe Schallintensität
- Version auf 12 Vac/dc oder 24 Vac/dc

Beschriftung und Gütezeichen:



Zulassung EAC: RU C-IT DM94.B.01024

Technische Eigenschaften

Hauptdaten

Schutzart	IP40 gemäß IEC 60529
Geböhrt:	IP67 gemäß IEC 60529
Ohne- geböhrt:	IP69K gemäß ISO 20653 (mit Formring VE GP12H1A oder mit Schildhalter VE PT32A00A0)
Umgebungstemperatur:	-20 °C ... +70 °C
Anzugsmoment der Schrauben an den Klemmen:	0,8 ... 1 Nm
Befestigungsdrehmoment Nutmutter:	2 ... 2,5 Nm
Anwendungshinweise:	siehe Seite 124 im Hauptkatalog HMI 2015-2016

Elektrische Eigenschaften

Leitungsquerschnitt:	min 1 x 0,34 mm ² (1 x AWG 22) max 2 x 1,5 mm ² (2 x AWG 16)
Verwendungsspannung U _n :	12 Vac/dc oder 24 Vac/dc
Spannungstoleranz:	±15% di U _n
Verwendungsstrom:	10 mA

Schallstärke-Stand:	90 dB bis 10cm (gebohrte Linse) 80 dB bis 10cm (ungebohrte Linse)
---------------------	--

Blink-Frequenz (pulsierende Version):	0,6 Hz (0,8 s ON, 0,8 s OFF)
---------------------------------------	------------------------------

Konformität:

IEC 60947-1, IEC 60947-5-1, IEC 60204-1, EN 60947-1, EN 60947-5-1, EN 60204-1, UL 508, CSA 22-2 N°14.

Entspricht folgenden Richtlinien:

Niederspannungsrichtlinie 2006/95/CE und EMV-Richtlinie 2014/30/CE.

Allgemeine Eigenschaften

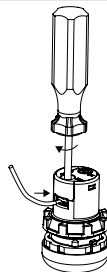
Schutzart IP67 e IP69K

IP69K
IP67

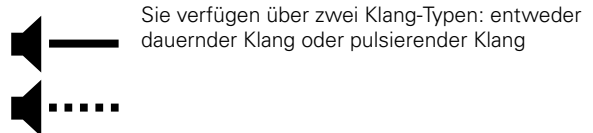
Da die Schalter für den Einsatz unter schwierigsten Umgebungsbedingungen konzipiert wurden, überschreiten sie die Eintauchen-Tests IP67 nach IEC 60529. Sie werden in den schwierigen Situationen verwendet, wo der Schutz des Gehäuses maximal sein muss. Sie können somit in Maschinen eingebaut werden, die intensiven Hochdruckstrahlreinigungen mit heißem Wasser unterworfen sind. Diese Schalter überschreiten die IP67-Tests nach ISO 20653 mit Hochdruckstrahlreinigungen bis 100 Atmosphären bei Temperatur 80 °C

Integrierte Schraubverbindung


Trotz der sehr kompakten Abmessungen beinhalten die Gehäuse der E6-Akustischer Signalgeber alle notwendigen Komponenten, was eine ordnungsgemäße Installation und Funktion gewährleistet. Nur die Zuleitungen brauchen an die Schraubklemmen angeschlossen zu werden - die Installation weiterer



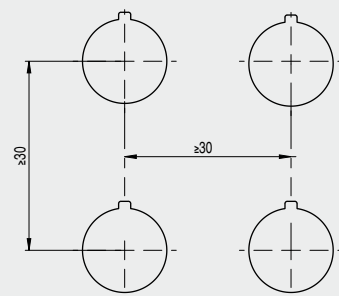
Zwei Klang-Typen



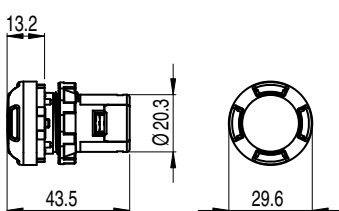
Auswahltabelle

Linsenform	Klang-Typ und Versorgungsspannungen			
	Dauernder Klang 		Pulsierender Klang 	
	12 Vac/dc	24 Vac/dc	12 Vac/dc	24 Vac/dc
 Geböhrt	E6 1IS5A1CV1B	E6 1IS6A1CV1B	E6 1IS5A1PV1B	E6 1IS6A1PV1B
 Ohne- geböhrt	E6 1IS5B1CV1B	E6 1IS6B1CV1B	E6 1IS5B1PV1B	E6 1IS6B1PV1B

Einbau-Mindestabstände



Ausmaße



Die Akustischer Signalgeber-E6 Serie hat kompaktes Ausmaß und hohe Schallintensität, besonders in den gebohrten Linse-Versionen. Dank diese Eigenschaft ist die Meldung klar auch nahegelegen und in lauten Umgebungen.

Alle Maße in den Zeichnungen in mm

→ 2D/3D-Dateien abrufbar unter www.pizzato.com



Hauptkatalog
Signalgeber



Hauptkatalog
HMI



Hauptkatalog
Sicherheit



Hauptkatalog
LIFT



DVD



Web
www.pizzato.com



pizzato

PASSION FOR QUALITY

Pizzato Elettrica s.r.l. Via Torino, 1 - 36063 Marostica (VI) Italy
Phone +39.0424.470.930 - Fax +39.0424.470.955
E-mail: info@pizzato.com - Web site: www.pizzato.com

ZE FGL20A16-DEU

